

Imbuto condensa per Fan Coils verticali
Vertical fan-coil condensate funnel**IT Originale**
EN TranslationIstruzione N° - N° Instruction
FI-1902**COMPONENTI FORNITI**

- | | |
|---|---|
| 1 | n°1 imbuto evacuazione condensa |
| \ | Imballo dell'accessorio e la presente Istruzione di montaggio |

DESCRIZIONE

Imbuto per favorire l'evacuazione condensa

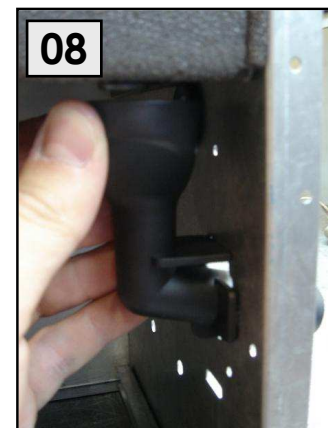
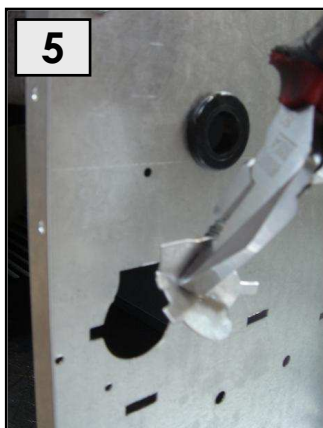
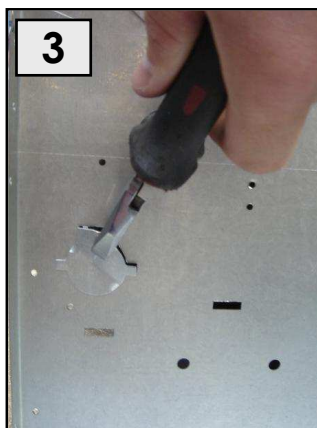
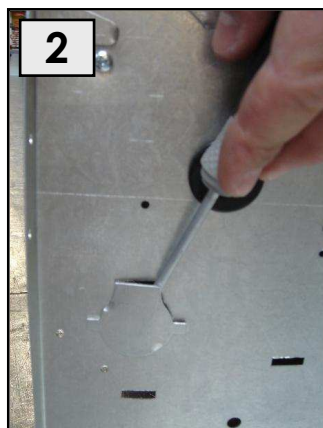
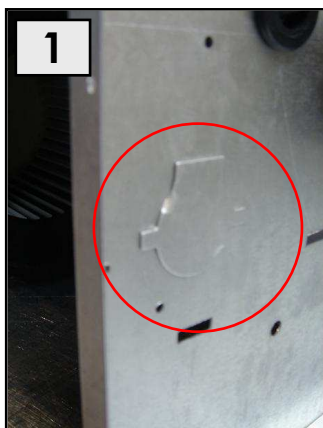
Questo foglio istruzioni è parte integrante del libretto dell'unità sulla quale viene installato l'accessorio.

A tale documento si rimanda per le **AVVERTENZE GENERALI**.

L'installazione deve essere effettuata da personale qualificato.

INSTALLAZIONE

- | | |
|---|---|
| 1 | Foro predisposto (= pretrancio) per il passaggio ed aggancio dell'imbuto evacuazione condensa. |
| 2 | Togliere il pretrancio predisposto per il passaggio dell'imbuto con l'ausilio di un cacciavite e di una pinza. L'unità è dotata di 2 pretranci (uno sul lato sinistro ed uno sul lato destro): si consiglia di utilizzare per l'evacuazione della condensa lo stesso lato degli attacchi idraulici. |
| 3 | Inserire l'imbuto sul foro appena ottenuto grazie all'asportazione del pretrancio, agganciandolo (l'imbuto è dotato di appositi agganci per il fissaggio sulla lamiera). |

**RISULTATO FINALE - FINAL RESULT**

ATTENZIONE ! (Obbligatorio solo per le unità verticali):
Predisporre i cavi elettrici sul lato opposto degli attacchi idraulici definitivi.

Qualora non sia disponibile lo schema elettrico necessario per uno specifico impianto (o per un particolare sistema di regolazione), ricordiamo che siamo sempre disponibili a realizzare ulteriori nuovi schemi elettrici in accordo alle esigenze e richieste dei nostri clienti. Per ulteriori informazioni rivolgersi al nostro ufficio tecnico che rimane a disposizione per qualsiasi chiarimento e per la progettazione di soluzioni personalizzate.

ATTENTION ! (Compulsory for vertical units only): **Place the electric cables on the opposite side to that of the definitive hydraulic connections.**

May a wiring diagram for a specific installation not be available in the present listing (or for a special particular need), we would like to remind you that it can be realised according with your special needs.

For further information make reference to our Technical department, which is available for explanations and for the design of customised solutions.